



SCHAUTENG (eine Circular Glamping Cabin)

Die „Schauteng“ Glamping Cabin ist formal angelehnt an die zahlreichen Höhlen Luxemburgs, von denen sich die bekanntesten in der Müllertalgegend befinden. Das luxemburgische Wort „Schauteng“ bedeutet Schutz vor Wind und Wetter, oder Unterschlupf. Von außen wirkt der Baukörper wie ein monolithischer Felsbrocken mit einem Höhleneingang. Im Inneren weitet sich der Raum aus und die verschiedenen Funktionen gruppieren sich um den zentralen Essplatz.

Als Hauptmaterial wurde Holz, als Anlehnung an die Wälder Luxemburgs, dem ehemaligen „Département des forêts“, verwendet. Holz ist ein ideales Baumaterial für eine leicht zu transportierende Architektur. Die Cabin ist, sowohl außen wie innen, fast ausschließlich aus diesem wiederverwendbaren und nachwachsenden Rohstoff hergestellt. Tragwerk, Dämmung, Fassadenverkleidung, Innenverkleidung, Fußboden und Innenausbau können aus heimischem Holz hergestellt werden.

Die Holzfassade wird mit Hilfe der traditionellen japanischen Methode „Shou Sugi Ban“ karbonisiert. Durch leichtes Verkohlen der Oberfläche wird das Holz wasserabweisend und haltbarer. Die karbonisierte Schicht schützt außerdem vor Insekten- und Pilzbefall. So kann man der Verrottung, ohne jeglichen Einsatz von Chemie, vorbeugen.

Eine vollverglaste Pivottür, ohne Fensterrahmenunterteilung, unterstreicht die Wirkung eines Höhleneingangs und bietet von innen tolle Ausblicke nach außen.

Die Glamping Cabin wird mit Schraubfundamenten im Boden befestigt und kann sich somit nahezu jeder topographischen Lage Luxemburgs anpassen. Durch den Abstand zum Boden ist die Holzverkleidung vor Staunässe und vor Verrottung zusätzlich geschützt und hat einen minimalen Impact auf den Untergrund des Standortes.

Das Raumprogramm beinhaltet ein 160cm breites Doppelbett, eine Ecksitzbank zum Entspannen, einen runden Esstisch für 4 Personen, ein Mikro-Bad und eine kleine optimierte Küchenzeile, sowie eine von aussen zugängliche Abstellkammer. Die Ecksitzbank kann auch die Funktion von 2 zusätzlichen Betten übernehmen, wenn die Cabin mit 4 Gästen belegt ist. Unter der Ecksitzbank befindet sich Stauraum für Koffer und Sonstiges, damit das minimalistische Interieur auch bei Benutzung der Cabin nicht überladen wirkt.

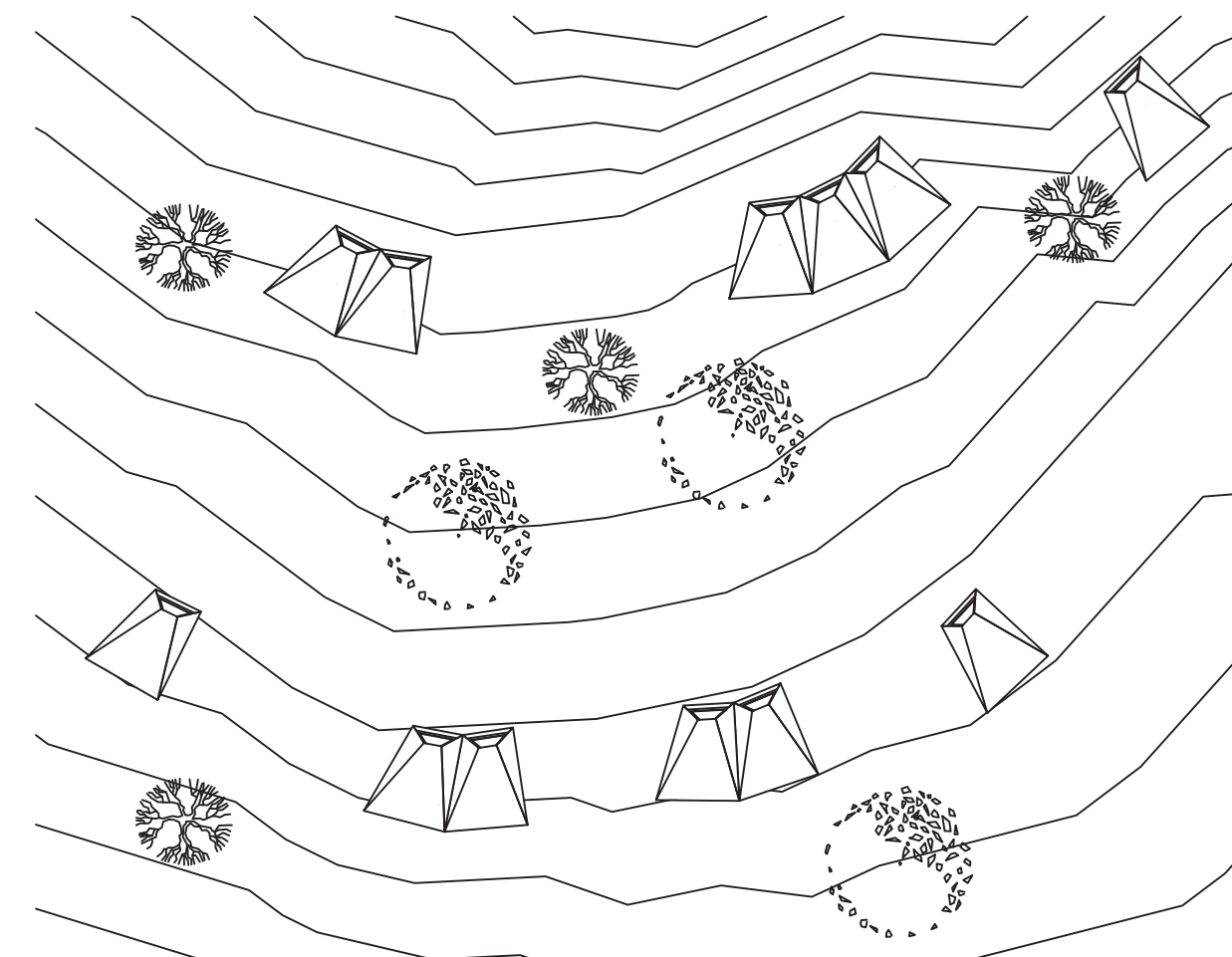
Durch ihre gleichen Seitenlängen lassen sich mehrere Cabins modular zu Gruppen zusammenfügen. Die Gruppen aus mehreren Cabins erinnern dann an eine Höhlenlandschaft mit mehreren Höhleneingängen. Gruppen aus mehreren Cabins können sich dann einen gemeinsamen Hausanschluss teilen.

Die Circular Glamping Cabin strebt einen geschlossenen Rohstoffkreislauf an, weshalb keine Klebstoffe verwendet werden. Die Demontage ist somit unproblematisch und kann ganz einfach mithilfe eines Akkuschraubers erfolgen. Ein Großteil der Materialien kann nach Abbau getrennt und recycelt werden.

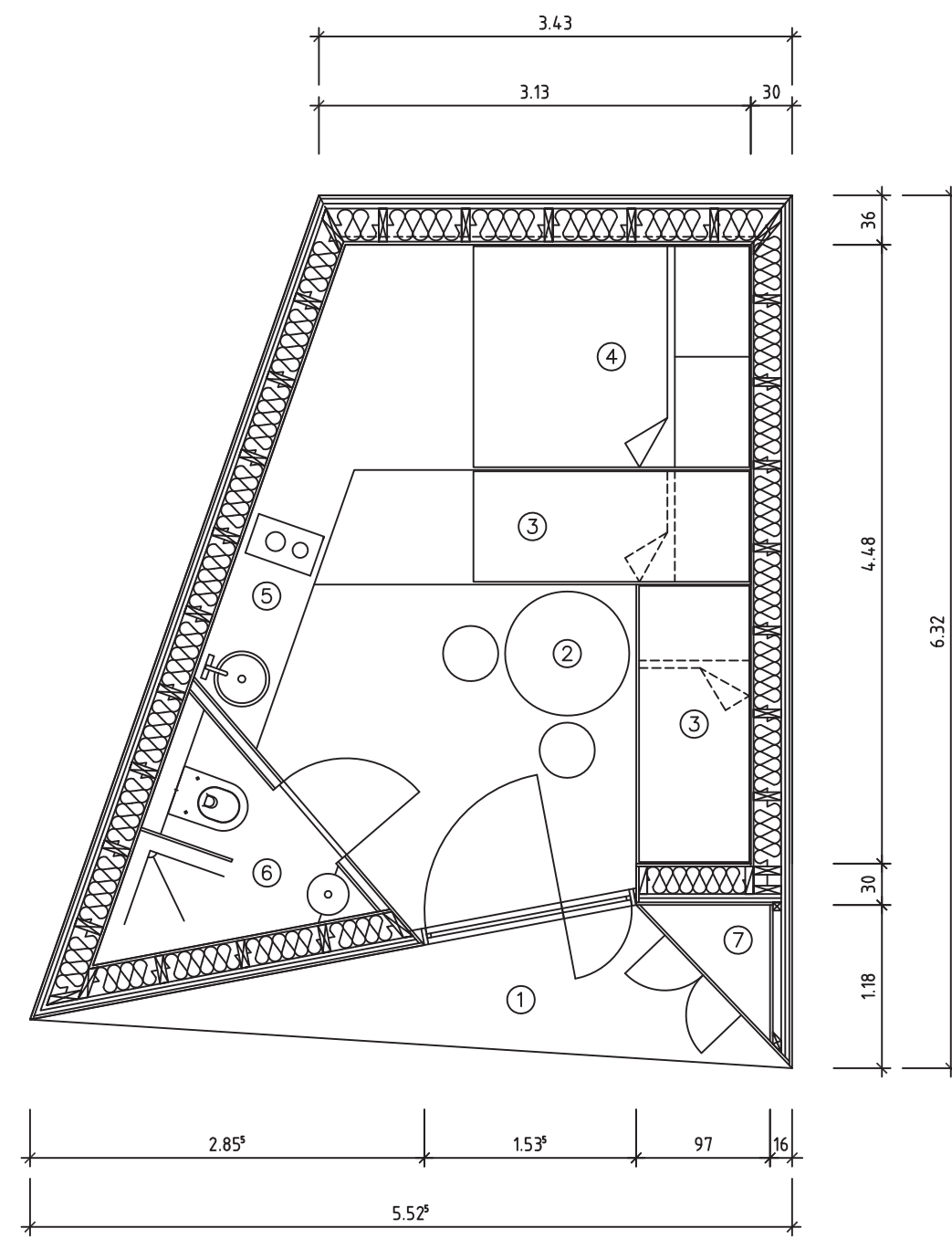
Die Cabin kann, aber muss nicht an die öffentliche Versorgung angeschlossen werden; sie kann auch autark genutzt werden. Dank PV-Kollektoren auf dem Dach wird sie mit Strom, Heizungswärme und Warmwasser versorgt. Eine elektrische Strahlungsheizung ist als Flächenheizung in der Decke verbaut. Anfallendes Regenwasser wird gesammelt, gereinigt und für verschiedene Zwecke genutzt. Hierfür gibt es einen eigens installierten Regenwasserspeicher mit einer Füllmenge von 750 l.

Die Technik, vor allem der große Stromspeicher sowie die Regenwasser- und Frischwassertanks, ist im Hohlraum unter dem Doppelbett verstaut und leicht über eine Klappe unter der Doppelmatratze zugänglich. Bei der Installation auf einem Campingplatz wird die Cabin an das vorhandene Kanalsystem angeschlossen; bei autarker Nutzung der Cabin kann eine Trockentoilette, wie z.B. eine Komposttoilette vorgesehen werden.

Die geheizte Nettoinnenraumfläche beträgt 18,34 m²; die Bruttofläche 23,96 m².

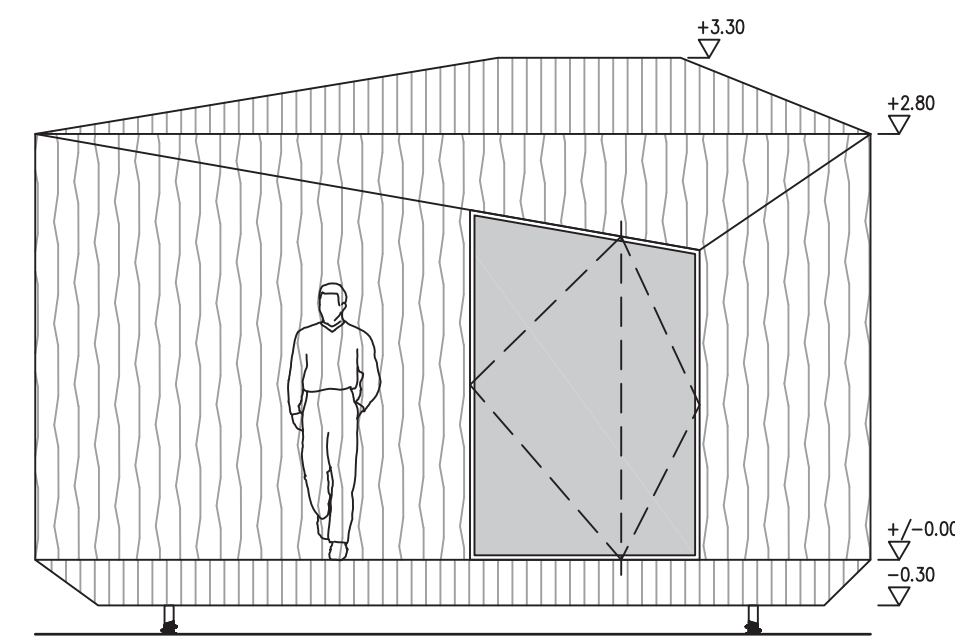


MÖGLICHE MODULARE ANORDNUNG

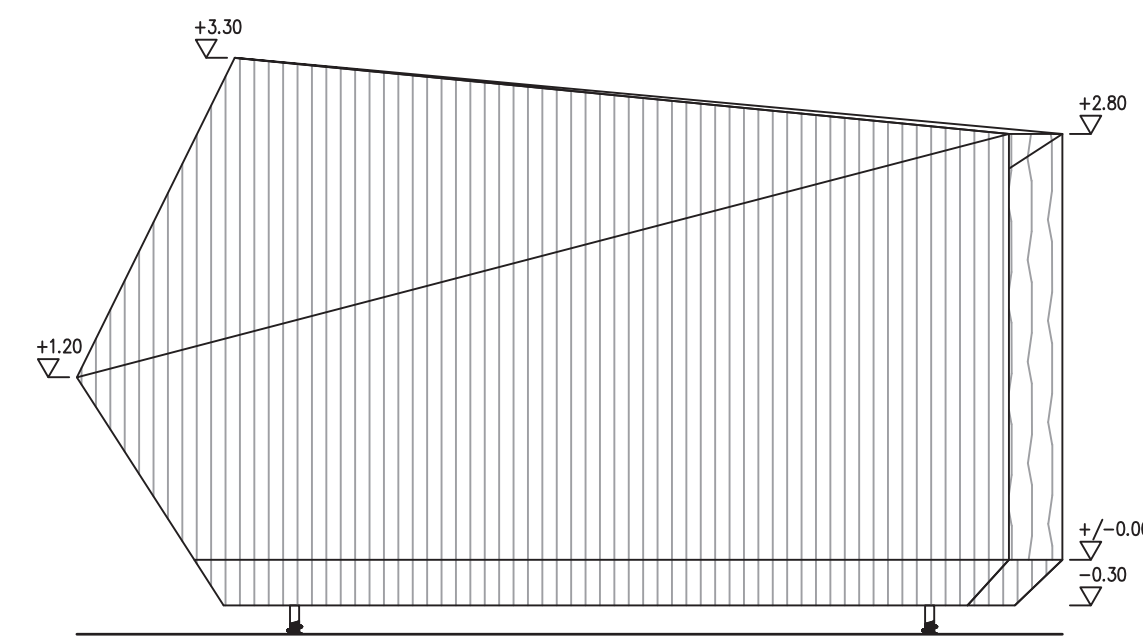


- ① EINGANGSTERRASSE
- ② HAUPTRAUM MIT ESSTISCH
- ③ ECKSITZBANK MIT DARUNTERLIEGEMEM STAU- RAUM (BEI 4ER-BELEGUNG 2 ZUSÄTZLICHE BETTEN)
- ④ DOPPELBETT MIT DARUNTERLIEGEMEM TECHNIK- RAUM
- ⑤ KITCHENETTE
- ⑥ MIKROBAD
- ⑦ ABSTELLKAMMER FÜR GRILL / PUTZBESEN / PUTZMEIER / SONNENSCHIRM / ...

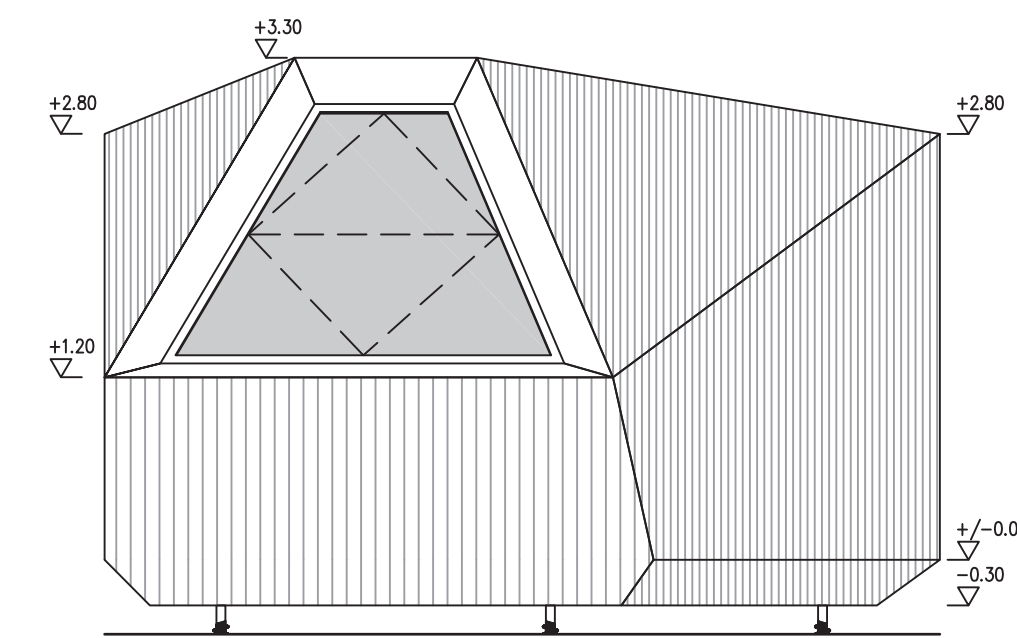
GRUNDRISS _ M 1:50



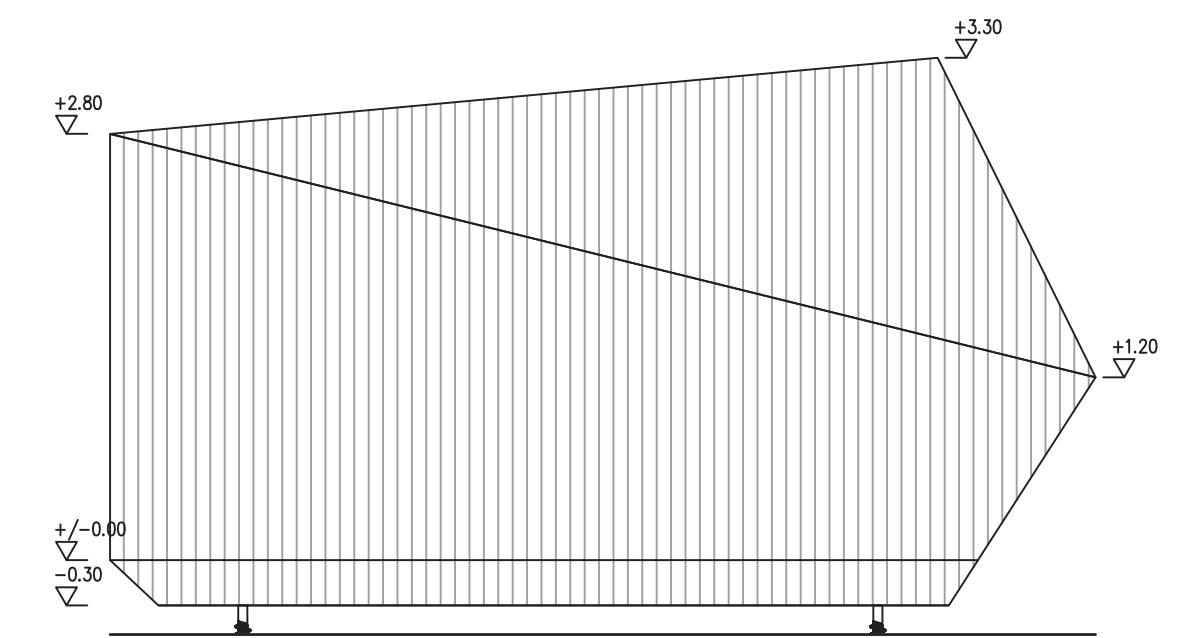
ANSICHT VORNE (EINGANG) _ M 1:50



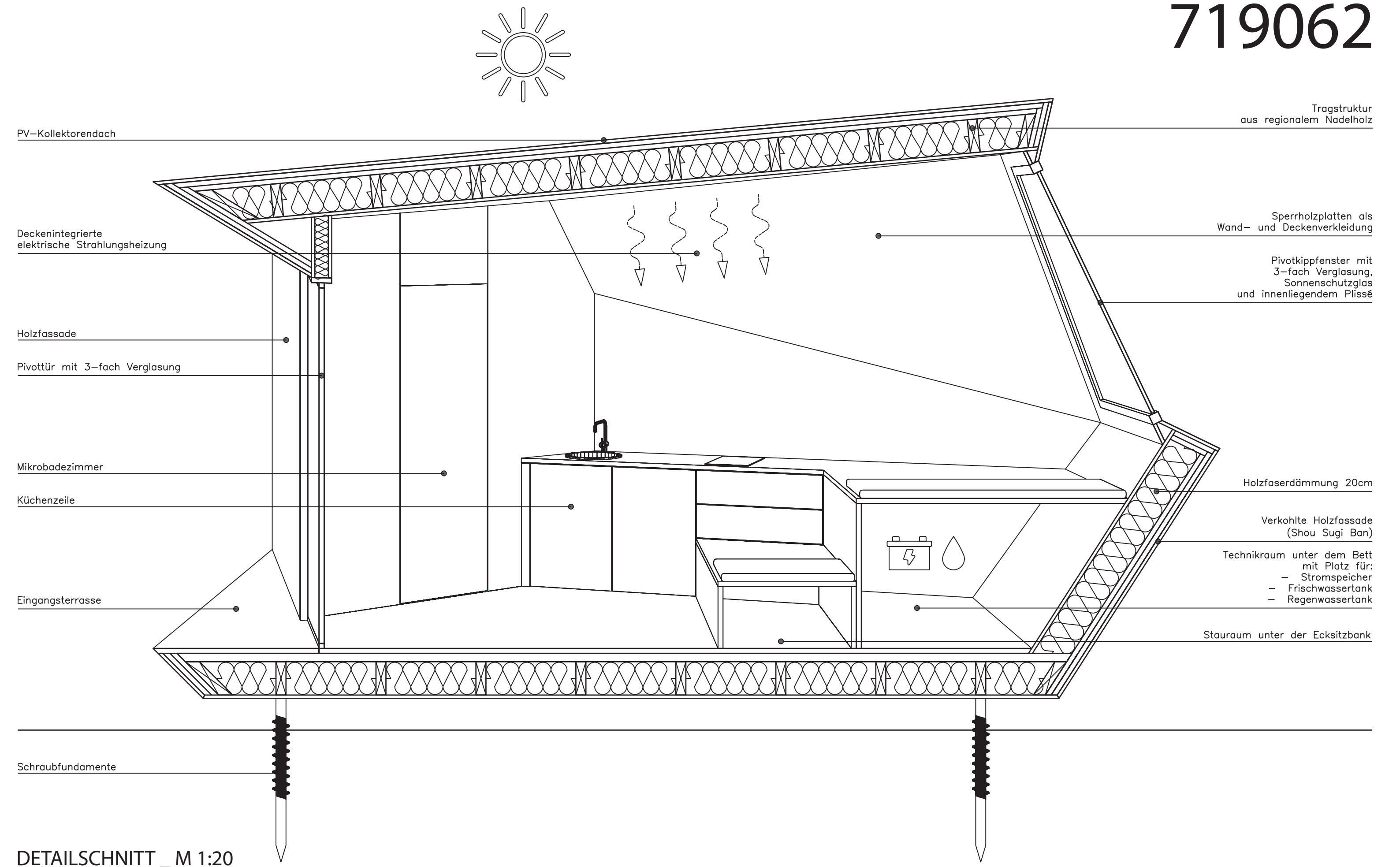
ANSICHT SEITE 1 _ M 1:50



ANSICHT HINTEN _ M 1:50



ANSICHT SEITE 2 _ M 1:50



DETAILSCHNITT _ M 1:20



VORDERSEITE



RÜCKSEITE



INNENRAUM